

SUPREME SENSORING

# TWK



## ИННОВАЦИОННЫЕ ИЗМЕРИТЕЛЬНЫЕ СИСТЕМЫ

ЛИНЕЙНЫЕ И РОТАЦИОННЫЕ ДАТЧИКИ, АКСЕССУАРЫ

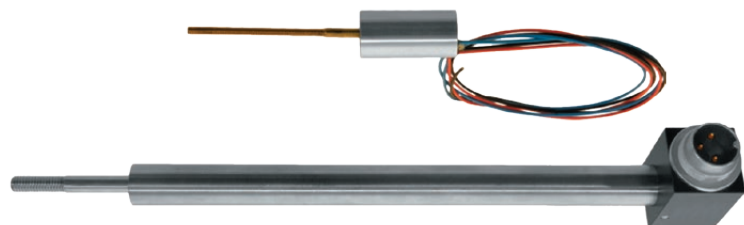
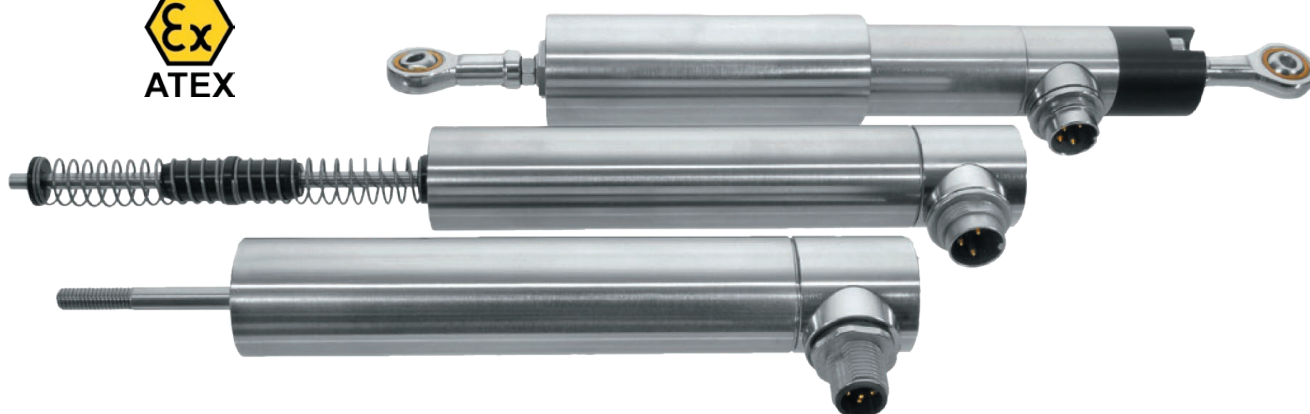


## ИНДУКТИВНЫЕ ЛИНЕЙНЫЕ ДАТЧИКИ

### СЕРИЯ IW 250/260

Бесконтактные линейные датчики с высокой разрешающей способностью.

- Надежная и прочная конструкция с корпусом из нержавеющей стали
- Возможность длительной непрерывной эксплуатации (устойчивость к вибрациям, ударопрочность)
- Исполнение в соответствии с требованиями АТЕХ для использования во взрывоопасных средах Ex II d (опция)



### СЕРИЯ IW 120

Компактные линейные датчики.

Небольшая толщина корпуса (12 мм) достигнута благодаря использованию внешней электроники.



### СЕРИЯ PWA

Линейные датчики в квадратном корпусе.

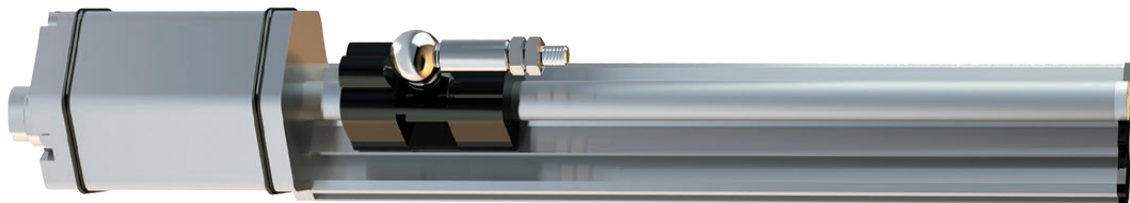
	Ед.	IW 260	IW 250	IW 120	PWA
Диапазон измерения	мм	80...360	20...200	12...200	200
Точность измерения	%	0,1	0,1/0,25/0,5	0,25/0,5	0,05
Диаметр корпуса	мм	Ø25	Ø25	Ø12	□25
Степень защиты		IP 66	IP 66/IP 68	IP 66	IP 54/IP 67
Рабочая температура	°C	-10...+80 -10...+100 (опция)	-10...+80	-15...+100	-40...+85
Электроника		встроенная	встроенная	внешняя	встроенная
Интерфейсы			аналоговый, цифровой		

## МАГНИТОСТРИКЦИОННЫЕ ЛИНЕЙНЫЕ ДАТЧИКИ

### СЕРИЯ MP

Бесконтактный датчик профильного типа со встроенной электроникой. Датчик действует по принципу измерения времени прохода между двух позиций магнитоотрицательного волновода. Позиционный магнит расположен на профиле, который сопряжен с движущимся элементом устройства через шарнирное соединение.

- Чрезвычайно прочная конструкция, подходящая для множества применений

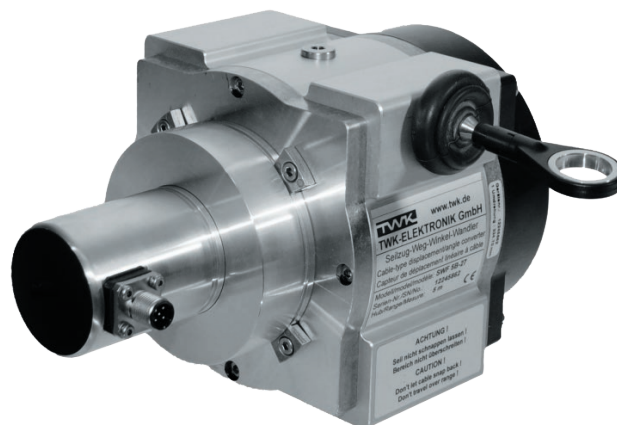


	Ед.	MP
Диапазон измерения	мм	25...7600
Точность измерения	%	0,01
Диаметр корпуса	мм	Ø45
Степень защиты		IP 65
Рабочая температура	°C	-40...+75
Электроника		встроенная
Интерфейсы		аналоговый, цифровой

## ТРОСОВЫЕ КОНВЕРТЕРЫ

### СЕРИЯ SW

Тросовый измеритель больших линейных перемещений работает на принципе преобразования линейного перемещения в угол поворота барабана. Вращение катушки с тросом с возвратной пружиной передается на многооборотный энкодер. Измерительный трос из нержавеющей стали намотан одним слоем на измерительную катушку и натянут за счет возвратной пружины. Диапазон измерения 1...60 м.



## АКСЕССУАРЫ ДЛЯ ДАТЧИКОВ



Внешняя электроника



Механические передачи



Кронштейны

# ЭЛЕКТРОМАГНИТНЫЕ ДАТЧИКИ ВРАЩЕНИЯ (ЭНКОДЕРЫ)

## СЕРИЯ TR

Надежные абсолютные многооборотные энкодеры, принцип работы которых основан на эффекте Холла. Имеют высокую степень защиты от вибраций и ударопрочность. Высококачественные подшипники вала энкодера допускают осевые и радиальные нагрузки до 500 Н.



## ЭНКОДЕРЫ БЕЗ ПОДШИПНИКОВ

Электромагнитные энкодеры специального исполнения не имеют вала, что позволяет компактную установку. Внешний магнит крепится на валу агрегата.

Данные энкодеры допускают большие осевые (до 20 мм) и радиальные (до 3 мм) смещения от оси, поэтому могут эксплуатироваться в чрезвычайно жестких внешних условиях, в т.ч под водой. Некоторые модели могут выдерживать внешнее давление до 500 бар.



## СЕРИЯ NOC

Специальная версия энкодеров с дополнительными электронно-управляемыми цифровыми выходами. Данные реле могут использоваться для концевых или позиционных выключателей. Переключатели работают независимо от направления вращения, в отличие от электромеханических кулачковых переключателей.



	Ед.	TR	Без подшипников	NOC
Диапазон измерения	точек/об.	4096	4096	4096
Разрешение		13 бит/360°	13 бит/360°	13 бит/360°
Точность измерения	%	0,25	0,2	0,25
Диаметр корпуса	мм	Ø58	Ø22, 36, 42, 50	Ø64, 79
Степень защиты		IP 67/IP 69	IP 67/IP 69	IP 67
Рабочая температура	°C	-40...+85	-40...+85	-40...+85
Интерфейсы		Profibus, Profinet, Ethercat	аналоговый, SSI	аналоговый, SSI

