



ИСПЫТАТЕЛЬНЫЕ КЛИМАТИЧЕСКИЕ КАМЕРЫ



Ineltec (Испания) - компания с более чем 30-летним опытом работы в своем секторе и с более чем 10 000 единиц оборудования, установленного по всему миру. Наши достижения обусловлены способностью предлагать индивидуальные решения для проведения любых видов испытаний.

Каждый проект начинается с тщательного анализа всех деталей, чтобы мы могли предоставить индивидуальный ответ, который также является наиболее эффективным и доступным решением. Мы предлагаем ассортимент продукции высокого качества и точности, с помощью которого вы сможете моделировать условия окружающей среды, ускорить жизненный цикл вашей продукции, оценить сопротивление материалов и получить лучшее техническое обслуживание.

Для Ineltec большая гордость, что потребители из всех промышленных секторов считают нас экспертами в предоставлении индивидуальных решений и решении всех задач, независимо от их сложности.



*Технологии, исследования и инновации являются основой
для создания надежного и точного оборудования*

МОДУЛЬНЫЕ КАМЕРЫ WALK-IN



Компактные камеры Walk-In используются для проведения испытаний при контролируемой температуре и влажности образцов больших размеров. Такие камеры используются во всех отраслях промышленности, так как они выполняют требования по климатическим испытаниям для любого продукта или материала. Мы обеспечим индивидуальную проработку вашего проекта и учет всех нюансов.

Модульные камеры собираются из стандартных серийных элементов со съёмными панелями. Такая конструкция дает возможность адаптировать объём и рабочий диапазон камер для потребностей заказчиков.



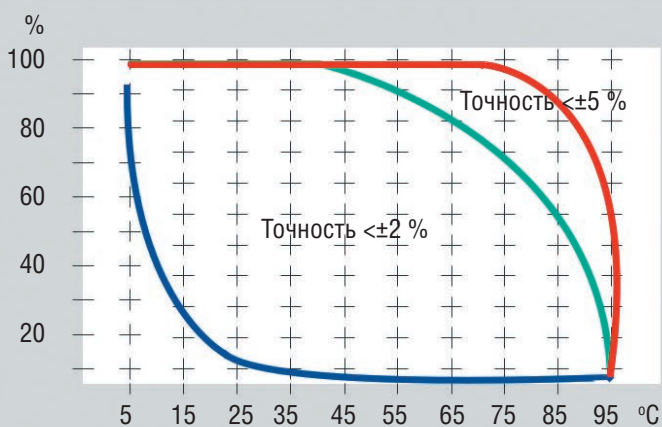
ТЕХНИЧЕСКИЕ ХАРАКТЕРИСТИКИ (стандартное исполнение)

Объем, м ³	от 3*
Диапазон температуры, °С	-70...+180
Диапазон влажности, %	10...98
Разрешение температуры/влажности, °С / %	0,1 / 0,1
Точность поддержания температуры/влажности, °С / %	<±0,2 / ±2
Стабильность поддержания температуры/влажности, °С / %	<±0,3 / <±2
Однородность поддержания температуры/влажности, °С / %	<±1,0 / <±2
Скорость изменения температуры, °С/мин	1-10

Дополнительные источники воздействия (опции) имитация солнечного излучения, снега, дождя, ветра, различные дорожные профили

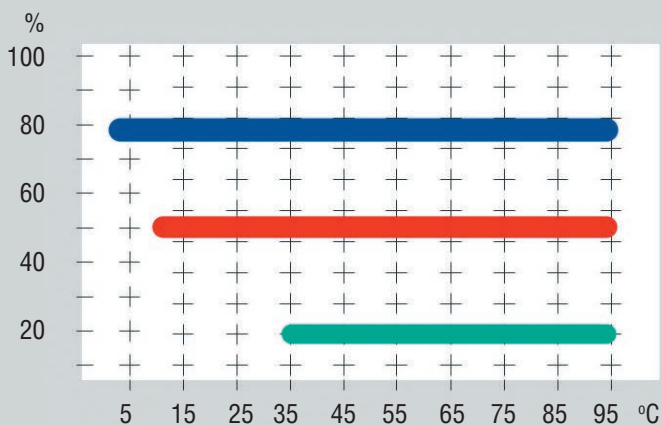
* объем более 30 м³ по запросу

РАБОЧИЙ ДИАПАЗОН ТЕМПЕРАТУРЫ И ВЛАЖНОСТИ



Точность поддержания влажности

- Минимальная влажность
- Максимальная влажность
- Расширенный диапазон влажности



Стабильность поддержания влажности

- Влажность 80 %
- Влажность 50 %
- Влажность 20 %

КОНСТРУКЦИЯ

Камеры изготовлены из пенополиуретановых панелей снаружи покрытых цельными алюминиевыми листами. Изнутри панели изготовлены из нержавеющей стали для увеличения прочности и уменьшения воздействия экстремальных условий на панель. Швы между панелями надежно герметизируются, защищая камеру от протечек, которые могут повлиять на характеристики или повредить панели.



ОПЦИИ



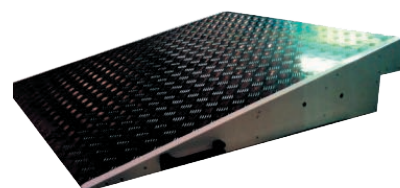
Двери с разными вариантами открывания



Подогреваемые смотровые окна и двери



Технологические порты



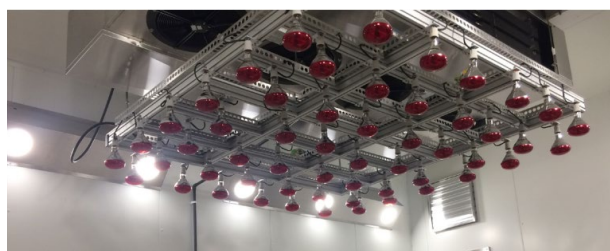
Рампы и различные грузоподъемные механизмы

ИМИТАЦИЯ СОЛНЕЧНОЙ РАДИАЦИИ

Источники солнечного излучения используются для ускорения старения и деградации материалов, а также теплового моделирования воздействия инфракрасных лучей.

Панели с излучателями регулируются как по высоте, так и по положению для имитации различных фаз солнца, а также направление по углу излучения.

Диапазон излучения	Длина волны, нм
UVC	200-280
UVB	280-315
UVA	315- 400
Видимый спектр	400-800
Инфракрасный	>800



ИМИТАЦИЯ СНЕГА



КАЛОРИМЕТРИЯ

Возможна комплектация камер оборудованием для проведения испытаний по измерению рассеянной или поглощённой энергии, а также для измерения теплопередачи различных компонентов



ДОРОЖНЫЕ ПРОФИЛИ



СИСТЕМА УПРАВЛЕНИЯ

Система управления климатической камеры сконструирована на основе промышленного компьютера с сенсорным экраном, оснащённым программным обеспечением PROCAM-WIN с интуитивно понятным интерфейсом, позволяющим выполнять задачи программирования, сбора, записи, контроля и анализа результатов.

- ЖК-дисплей с сенсорным управлением
- Протоколы обмена данными USB / Ethernet / Wi-Fi / CF Socket / VGA Com / RS 232 Com / PS/2
- Программное обеспечение PROCAM
- Возможности выполнения циклических тестов

Количество настраиваемых программ испытаний	до 100
Количество этапов в каждой программе	до 100
Количество связанных программ	4
Количество повторений циклов	1-99999 или бесконечное циклирование
Внешние подключения	USB, опционально Ethernet, Wi-Fi, Web и др.

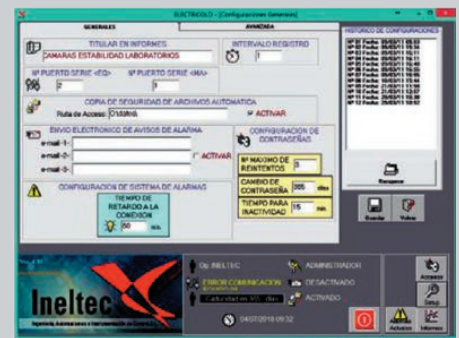
ПРИМЕРЫ ЭКРАНОВ ПРОГРАММНОГО ОБЕСПЕЧЕНИЯ



Главное меню



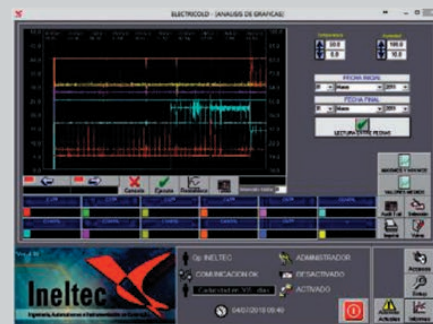
Самодиагностика



Тонкая настройка

NOMBRE OPERARIO	PASSWORD	NIVEL DE ACCESO
OPERARIO 1	1	NIVEL 1
OPERARIO 2	2	NIVEL 2
OPERARIO 3	3	NIVEL 2
OPERARIO 4	4	NIVEL 3
OPERARIO 5	5	NIVEL 3
OPERARIO 6	6	NIVEL 3
OPERARIO 7	7	NIVEL 3
OPERARIO 8	8	NIVEL 4
OPERARIO 9	9	NIVEL 4
OPERARIO 10	10	NIVEL 4
OPERARIO 11	11	NIVEL 4
OPERARIO 12	12	NIVEL 4

Уровни доступа пользователей



Настройка графиков

Создание массивов данных

ОБОРУДОВАНИЕ ДЛЯ КЛИМАТИЧЕСКИХ ИСПЫТАНИЙ INELTEC



**Компактные
испытательные
климатические
камеры**

Объем 50...2000 л
Т -70...+180 °С
RH 10...98 %



**Климатические камеры
термоудара/термошока**

Объем 16...166 л
Т мин -70 °С
Т макс +200 °С



Нагреватели/муфельные печи

Объем 11...635 л
Т +250/+1300 °С



Термостатические ванны



Камеры для испытания на стабильность

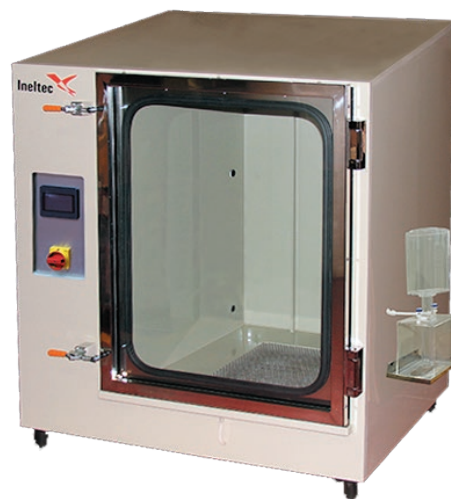
Объем 600...1300 л
Т 0...+60 °С
RH 10...98 %



**Испытательные камеры
замораживания-размораживания**



Испытательные камеры дождя/пыли/ветра



Испытательные камеры коррозии
Циклические/влажностатические/Кестерниха



Испытательные камеры солевого тумана



Комбинированные испытательные камеры
Вибрация/движение/усталость и др

